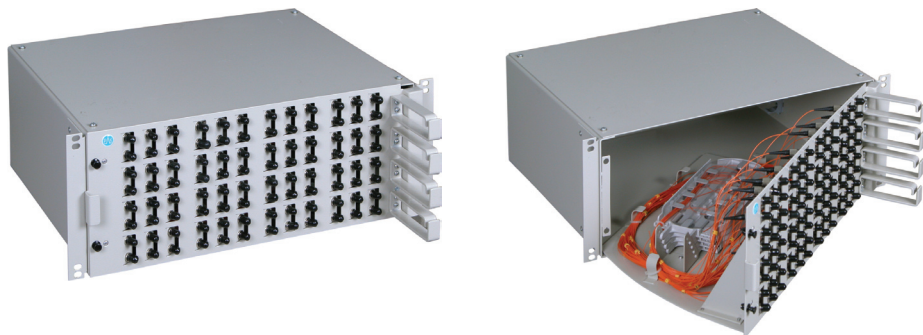


Панели оптические распределительные поворотные ПОР-П



ПОР-П-4U

Панели оптические распределительные поворотные (ПОР-П) предназначены для использования в волоконно-оптических системах передачи данных для соединения оконцованных многоволоконных оптических кабелей с помощью оптических шнуров. Устанавливаются в 19" конструктивы.

Оптические панели изготавливаются в соответствии с техническими условиями ПИК.300121.001 ТУ.

Декларации о соответствии № Д-ОК-1076. Степень защиты IP-44 по ГОСТ 14254.

Покрытие оптических панелей соответствуют требованиям ГОСТ 9.301 и ГОСТ 9.032.

Возможность поставки оптических панелей в предсобранном исполнении с розетками, оптическими монтажными шнурами, сплайс-кассетами, гильзами КДЗС и с комплектом для монтажа.

Цвет покрытия RAL 7032.

Особенности конструкции ПОР-П:

- поворотная направляющая позволяют выдвигать днище ПОР с его внутренним содержимым для обслуживания и ремонта, не вынимая панель из стойки и не прекращая работу подключенного оборудования;
- оптимальная плотность монтажа обеспечивает возможность размещения до 96 портов;
- передняя панель позволяют комплектовать ПОР разъемами различных типов: FC, ST, SC duplex, LC duplex;
- предусмотрено место для выкладки запаса оптических модулей и оптических шнуров;

- возможность ввода кабеля параллельно и перпендикулярно задней стенки;
- кабельные вводы позволяют вводить до 4-х кабелей диаметром до 20 мм с заземлением и фиксацией центрального силового элемента оптического кабеля.

ТЕХНИЧЕСКИЕ ХАРАКТЕРИСТИКИ

	ПОР-П-1U	ПОР-П-4U
Макс. количество оптических портов FC/ST/SC/LC	24	96
Максимальное количество сплайс-кассет	1	4
Максимальное количество вводимых кабелей	4	6
Тип телекоммуникационной стойки	19" 21", метрический стандарт	
Габаритные размеры (Ш x Г x В), мм	484 x 165 x 44	488 x 406 x 176
Масса, кг без комплектации	3,0	9,0

ПАНЕЛИ ОПТИЧЕСКИЕ РАСПРЕДЕЛИТЕЛЬНЫЕ ПОВОРОТНЫЕ ПОР-П-4U

Информация для заказа панели оптической распределительной ПОР-П-4U:

ПОР – П – XU – XXXX – XXXX/XXX – XX – XX – XX(XX/XXX)
 1 2 3 4 5 6

- 1 - высота в юнитах;
- 2 - количество портов и вид отверстий;
- 3 - количество и тип оптических шнуров монтажных;
- 4 - количество сплайс-кассет;
- 5 - количество КДЗС;
- 6 - тип используемого оптического волокна (SM (9/125), MM(62,5/125), MM(50/125)).

Пример заказа:

ПОР-П-4U-96FC-96FC/UPC-4-96-SM (9/125) – панель оптическая распределительная высотой 4U, 96 адаптеров FC D-тип, 96 оптических шнуров монтажных FC/UPC длиной 1,5 метра, 4 сплайс-кассеты, 96 КДЗС, одномодовое (9/125).