

NGF

Общие характеристики

- Максимальная емкость до 1152 портов
- Несколько типоразмеров конструктивов, двустороннее и одностороннее обслуживание
- Конфигурации:
 - Только терминация
 - Терминация и сращивание
- Встроенная панель для хранения излишков патч-кордов - оптимизация длин патч-кордов
- Выдвижные модули для всех типов адаптеров
- Любые типы адаптеров, несколько типов модулей терминации, встроенные VAM-модули
- Оптимальная система кабельного менеджмента, удобная эксплуатация



NGF

Выдвижные модули адаптеров

- Назначение и преимущества:
 - Обеспечивают терминацию 8 оптических волокон.
 - Обеспечивают легкий доступ к соединителям с фронтальной и тыльной стороны.
 - Являются основным элементом обеспечения высокой емкости кросса.
 - Оснащаются любыми типами адаптеров по выбору заказчика.
 - Обеспечивают защиту точек терминации в закрытом состоянии.
 - Содержат маркировочную табличку на торцевой части

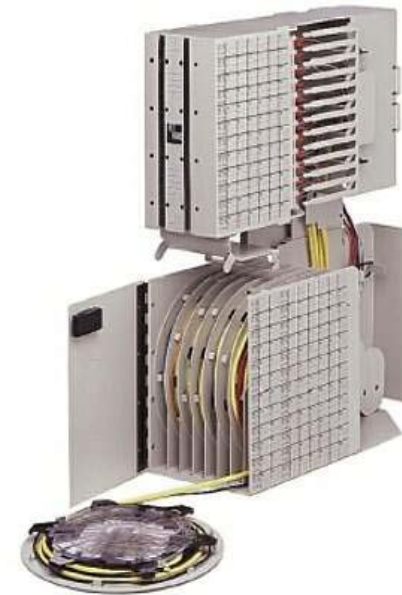


NGF

Блоки терминции и сращивания



- Назначение:
 - Обеспечение терминции и сращивания волокон
 - Обеспечение маркировки соединений
 - Механическая защита портов и сплайс-кассет
 - Ограничение радиусов изгиба волокон



- Варианты поставки:

- Только адаптеры
- Претерминированные
- Комбинированные

- Характеристики:

- Емкость: 48, 72, 96 и 144 адаптера
- Типы адаптеров: SC, FC, ST, E-2000 и LX.5

NGF

Лотки для распределения кабелей
(с тыльной стороны для двусторонних кроссов)



- Назначение
 - Обеспечивают равномерное распределение межстоечных патч-кордов, оптимизируют систему кабельного менеджмента
- Достоинства
 - Снижается время на обслуживание за счет легкости и быстроты удаления/добавления кабелей
 - Снижается риск возникновения микротрещин и других повреждений волокон за счет снижения нагрузки в лотке



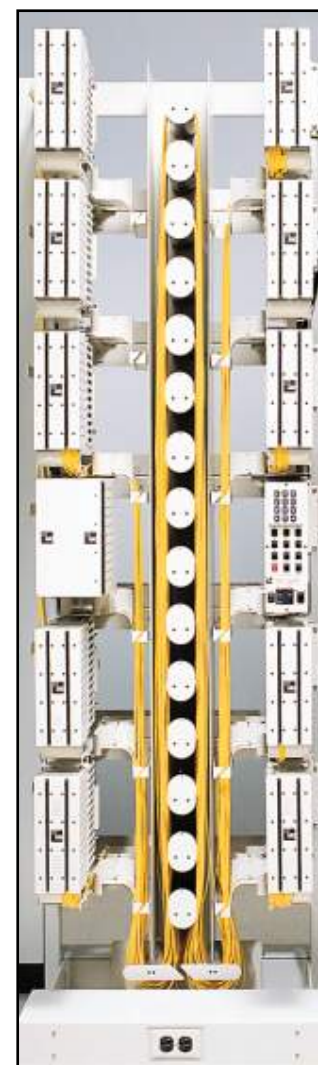
NGF

Встроенные панели для хранения патчкордов

- Назначение
 - Минимизация количества длин используемых патчкордов
 - Обеспечение ограничения радиусов изгиба волокон
- Достоинства
 - Снижается риск возникновения микротрещин и повреждения волокон
 - Оптимизация номенклатуры используемых патчкордов (одна длина)
 - Уменьшается время первичного монтажа кросса за счет предустановки панелей на заводе-изготовителе



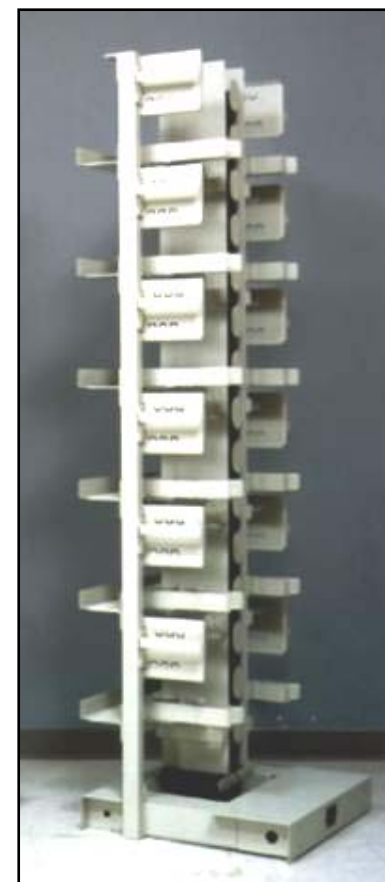
- Назначение
 - Обеспечить оперативность и безопасность обслуживания кросса
 - Предотвратить переплетение и, как следствие, повреждение волокон
 - Обеспечить маркировку волокон и портов
- Достоинства
 - Высокая скорость обслуживания кросса
 - Удобная эксплуатация



NGF

Конструктив двустороннего обслуживания

- Характеристики:
 - Занимаемая площадь:
600мм x 600мм
 - Максимальная емкость терминации:
864 или 1152 волокна
 - 6 горизонтальных лотков 100 мм
 - Двустороннее обслуживание
 - Применение: в точках коммутации очень большого количества портов

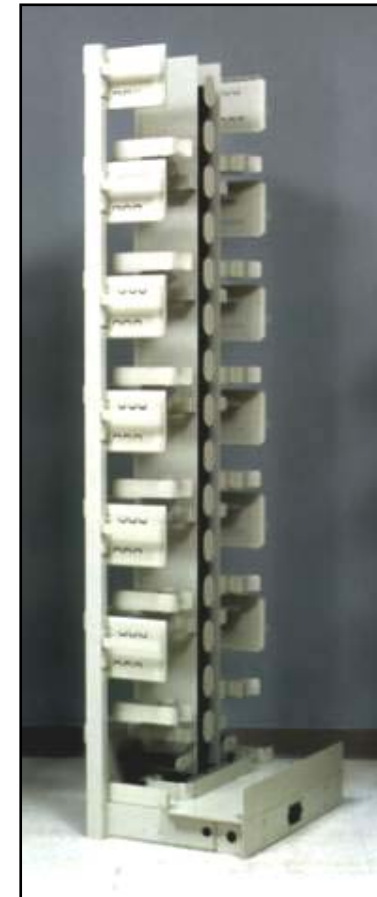


NGF

Конструктив одностороннего обслуживания



- Характеристики:
 - Занимаемая площадь:
600мм x 500мм (Ш x Г)
 - Максимальная емкость:
864 или 1152 терминации
 - Один горизонтальный лоток 230 мм
 - Одностороннее обслуживание
 - Применение: центральные офисы и точки коммутации, где требуется пристенный монтаж кросса



NGF

Конструктив малогабаритный

- Характеристики:
 - Занимаемая площадь:
400 мм x 400 мм (Ш x Г)
 - Максимальная емкость терминации: 576 волокон с
внешним диаметром патч-корда 2мм
 - Ограничения – используется только, как
отдельностоящий кросс
 - Одностороннее обслуживание
 - Вывод кабелей вверх и вниз из блоков терминации
 - Применение: в кампусных сетях и внутри офисных
зданий

